



Universidad  
**Norbert Wiener**

Powered by **Arizona State University®**

**NUEVA CARRERA**

# INGENIERÍA CIVIL

VERY GOOD  
★★★★



**LICENCIADA**  
por SUNEDU

▶▶ **AVANZA+**



# DESCUBRE TU CARRERA

En la carrera de Ingeniería Civil formamos profesionales que lideran la creación de infraestructuras sostenibles, innovando en diseño y gestión de proyectos con tecnologías avanzadas para el desarrollo urbano y rural. El estudiante analizará, diseñará y construirá estructuras sismorresistentes, proyectos hidráulicos, cimentaciones, proyectos viales y de transporte urbano. Estarán capacitados para gestionar equipos, optimizar recursos y aplicar soluciones prácticas que respeten el medio ambiente y además preparados para enfrentar los retos actuales y futuros de la ingeniería civil.

## CAMPO LABORAL

Podrás desempeñarte en las siguientes posiciones:



Empresas de desarrollo inmobiliario.



Empresas constructoras con proyectos de infraestructura civil y edificaciones.



Proyectos de construcción de plantas de energía renovable o infraestructuras para recursos energéticos.



Consultor de proyectos.



Diseño y supervisión de proyectos de construcción.



## ¿Por qué

# Ingeniería Civil

## en la Wiener?



### Malla innovadora

Nueva e innovadora malla curricular diseñada de acuerdo al plan de estudios de Arizona State University. Con material de clases y casos prácticos extraídos directamente de los cursos de ASU.



### Experiencia Red Global

Conectarás con la red global formada por 19 universidades del mundo de América, Europa, Asia y África, potenciadas por Arizona State University.



### ASU English Program

Inicia tu formación bilingüe con el programa de inglés de Arizona State University, incluido en la malla.



### Bolsa de Trabajo

Accederás a una bolsa de trabajo robusta con diversos convenios laborales con las mejores empresas del país, ferias laborales, programa Mi primer empleo, programa de formación: Liderazgo y Marca Personal, asesorías y coaching profesional.



### Infraestructura especializada

Desarrolla tus capacidades con laboratorios multifuncionales y talleres especializados: Laboratorio de Física, Laboratorio de Química, Laboratorio Mecánica de Suelos, Laboratorio de Tecnología de Materiales, Taller de Construcción, Laboratorio de Mecánica de Fluidos y Laboratorio de Cómputo con software de simulación.



### Calidad Educativa

Docentes capacitados en metodologías educativas innovadoras.



### Convenios Internacionales

Accederás a +75 convenios internacionales con diversas universidades a nivel global para potenciar tu desarrollo académico.



### Certificaciones Progresivas

Podrás obtener 3 certificaciones progresivas que te permitirán acceder al mercado laboral mientras estás estudiando, a partir del 7° ciclo.

Además podrás obtener 1 Certificación de ASU: Certificado en Innovación de ASU en el 6to ciclo de la carrera.



## MODALIDAD PRESENCIAL

### BLOQUES CURRICULARES:

Estudios Generales

Estudios Específicos

Estudios de Especialidad

1<sup>ER</sup>  
CICLO

- Desarrollo Humano y Social ●
- Inglés I (v) ●
- Introducción a la Ética ●
- Matemática ●
- Introducción a la Ingeniería ●

2<sup>º</sup>  
CICLO

- Estilo de Vida, Salud y Medio Ambiente ●
- Inglés II (v) ●
- Estadística ●
- Cálculo I ●
- Introducción a los Sólidos Deformables ●

3<sup>ER</sup>  
CICLO

- Inglés III (v) ●
- Cálculo II ●
- Química General ●
- Principios de la Ingeniería Ambiental ●
- Introducción a la Geología ●

4<sup>º</sup>  
CICLO

- Comunicación de Alto Impacto ●
- Inglés IV (v) ●
- Macroeconomía ●
- Física I ●
- Álgebra Lineal ●

5<sup>º</sup>  
CICLO

- Fundamentos de la Termodinámica ●
- Física II ●
- Ingeniería Mecánica I: Estática ●
- Probabilidades y Estadística para Ingenieros ●
- Métodos Numéricos para Ingenieros ●

6<sup>º</sup>  
CICLO

- Investigación e Innovación (v) ●
- Materiales de Ingeniería Civil ●
- Ingeniería Geotécnica ●
- Ingeniería Mecánica II: Dinámica ●
- Ingeniería del Transporte ●

**7.º**  
CICLO

- Análisis y Diseños de Pavimentos
- Mecánica de Fluidos
- Planificación del Sistema de Transporte Terrestre
- Estructuras de Acero
- Análisis y Diseño Estructural

**8.º**  
CICLO

- Diseño de Estructura de Concreto
- Tecnología en Construcción
- Prácticas Preprofesionales
- Cimentaciones
- Ingeniería y Gestión del Transporte

**9.º**  
CICLO

- Hidrología
- Diseño Estructural Avanzado
- Seminario de Investigación
- Innovación Estratégica Empresarial (v)
- Emprendimiento Tecnológico

**10.º**  
CICLO

- Diseño de Experimentos de Ingeniería
- Diseño Integrado en Ingeniería Civil
- Trabajo de Investigación
- Sistemas de Soporte de Decisiones Web (v)
- Electivo

## **CURSOS ELECTIVOS**

- Dirección Estratégica
- Gestión de Riesgos de Proyectos
- Aplicaciones de la IA
- Peritaje Contable
- Fundamentos de Ciberseguridad



• Cursos con material de clases y casos prácticos extraídos directamente del plan de estudios de Arizona State University e impartidos en la Universidad Norbert Wiener.

## **CERTIFICACIONES PROGRESIVAS**

### **7.º ciclo**

- Especialista en Ingeniería Sostenible

### **9.º ciclo**

- Especialista en Gestión de la Construcción

### **10.º ciclo**

- Especialista en Ingeniería Empresarial

(v): Curso virtual

La malla curricular puede ser actualizada o modificada conforme a ley y previa comunicación a los estudiantes. Aplica desde el proceso de admisión 2025-I.



Somos la  
**ÚNICA**  
**UNIVERSIDAD**  
**PERUANA**  
potenciada por

**ASU**® Arizona State  
University



▶ **N° 1**

**en innovación en EE. UU.**

U.S. News & World Report (2016 - 2025)

▶ **N° 1**

**en EE. UU. y Top 10**

**en el mundo por su impacto global**

Times Higher Education (2024)

▶ **N° 13**

**Empleabilidad en EE. UU.**

Global Employability University Ranking and  
Survey (2024)

▶ **Top 10**

**en EE. UU.**

**en proyectos financiados por la NASA**

National Science Foundation Higher Education  
Research and Development rankings (2022)

▶ **Top 1%**

**Entre las mejores universidades  
del mundo**

Center for World University Rankings (2024)

Alianza con



## Beneficios para nuestros alumnos



Nuevas e innovadoras mallas curriculares diseñadas de acuerdo al plan de estudios de ASU.



Material de clases y casos prácticos extraídos directamente de los cursos de ASU.



Formación bilingüe con el **ASU English Program** incluido en la malla.



**ASU Certification of innovation** en el 6to ciclo de tu carrera.



**ASU Global Competition** donde podrás participar en temas de innovación y emprendimiento.



**ASU Summer Experience** disfruta de una experiencia única en el Campus de Arizona.



**Global Signature Courses** con participación de docentes internacionales de ASU.

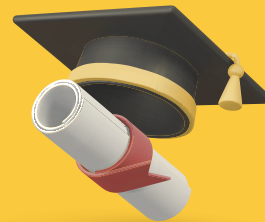


**ASU Master Classes** aprende de expertos en temas de gran actualidad.

Somos parte de las **19 universidades en todo el mundo**



potenciadas por ASU a través de la red Cintana Alliance. Forma parte de una comunidad global y comparte experiencias con estudiantes de América, Europa, Asia y África.



**Maestría acelerada\***

Con 1 solo año más de estudios podrás obtener una maestría en Arizona State University.

\*Solo aplica para carreras de Negocios e Ingeniería Industrial y de Gestión Empresarial (Malla 2024-1)

## Además, contamos con **CONVENIOS UNIVERSITARIOS**

para promover intercambios y posibilidades de un desarrollo académico internacional.



**+75**  
Convenios  
Internacionales





# Universidad Norbert Wiener

Powered by **Arizona State University®**

## INFORMES E INSCRIPCIONES

 997 535 372

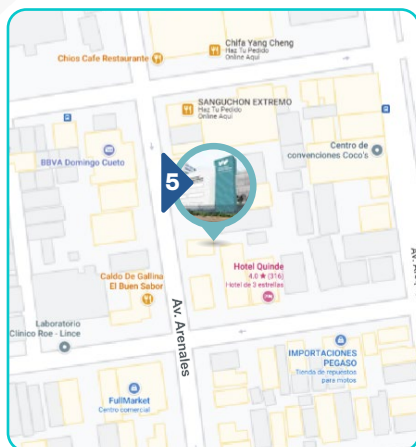
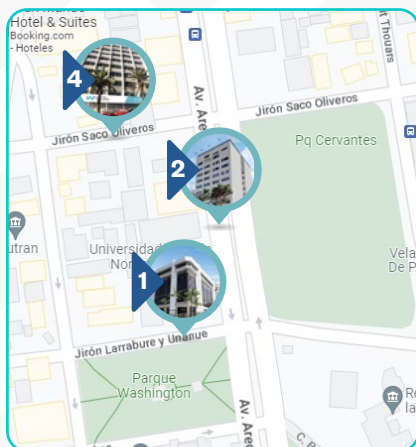
 [uwiener.edu.pe](http://uwiener.edu.pe)

 @uwiener

 @u.wiener

 @u.wiener

## UBÍCANOS AQUÍ



1 Jr. Larrabure y Unanue 110, Lima

2 Av. Arequipa 440, Lima

4 Jr. Saco Oliveros 150, Lima

5 Av. Arenales 1555, Lince

# 9 DE CADA 10 EGRESADOS\*

## TRABAJAN

Fuente: Estudio Empleabilidad UNW - Egresados Pregrado del 2018 al 2023.

La Universidad Norbert Wiener obtuvo 4 estrellas institucionales y 5 estrellas en:



Docencia



Oportunidades de Empleo



Enseñanza en Línea



Responsabilidad Social

